

# CAMA HOSPITALARIA ELÉCTRICA 3 FUNCIONES EIII-5

Imágenes de referencia, el producto puede variar de acuerdo a existencia.



Una cama hospitalaria está diseñada para proporcionar comodidad, seguridad y facilidad de atención médica a los pacientes en hospitales, clínicas o en el hogar. Estas camas permiten ajustar la altura, la inclinación del respaldo y de las piernas, facilitando el acceso para el personal médico y mejorando la comodidad del paciente. También suelen incluir barandillas de seguridad y ruedas para su movilidad, contribuyendo a un mejor manejo de emergencias y necesidades médicas específicas.

## MATERIALES

- Colchón de 6 cm de espesor
- Cabecero, reposapiés y manivela en plástico resistente al impacto ABS
- Chasis Acero laminado en frío con acabados en pintura electrostática

## COLORES Estructura



## CERTIFICACIONES



## CARACTERÍSTICAS



Cabecero y reposapiés extraíbles para proporcionar un mejor acceso al paciente.



Barandales laterales abatibles de aleación de aluminio de 40 cm de altura



La base del colchón se divide en respaldo, asiento, reposamuslos y reposapiernas.



Todas las superficies son seguras para el contacto con la piel.



La cama está equipada con cuatro ruedas con freno que se pueden accionar por separado.



Portavenoclisis abatibles



Respaldo ajustable de 0° a 70°



Peso neto 75 kg



Capacidad de carga 230 kg



Reposamuslos ajustable de 0° a 35°



Control para posición de respaldo, reposamuslos y altura



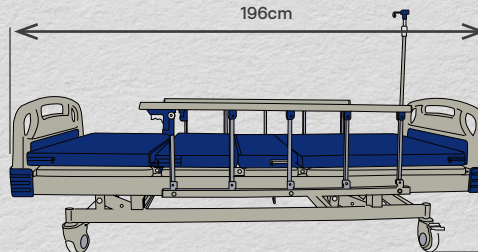
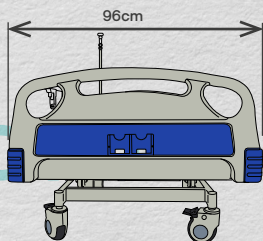
La cama funciona con un voltaje de 110 V y cuenta con una clavija estándar para toma de corriente doméstica



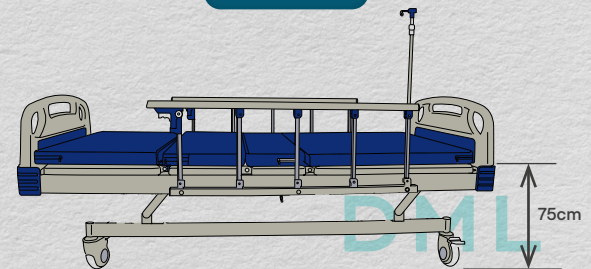
## POSICIONES

Posición baja

196cm



Posición alta



Calle Desarrollo Industrial 201,  
Colonia Industrial las Cruces  
CP 37290 León Guanajuato México



Teléfono de Oficina  
477 529 8371  
Whatsapp  
477 724 6681

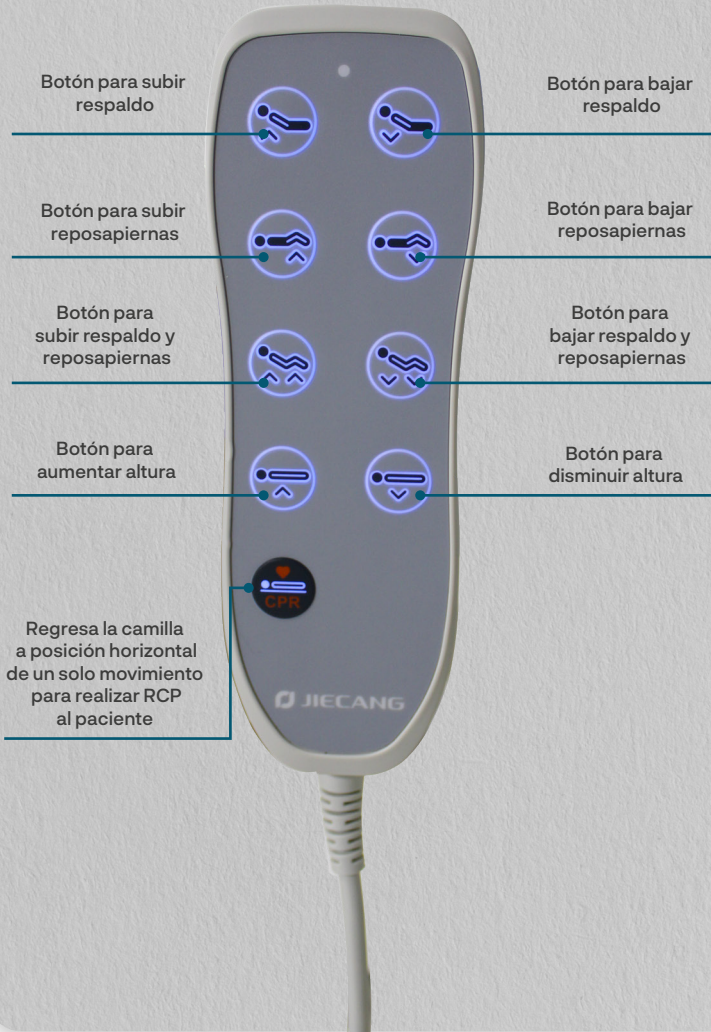


www.dml-medica.com



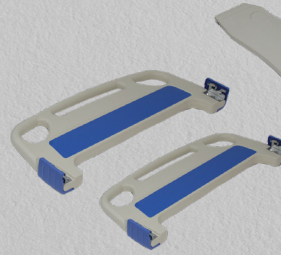
ventas@dml-medica.com  
iarenta@dml-medica.com  
clopez@dml-medica.com

## CONTROL

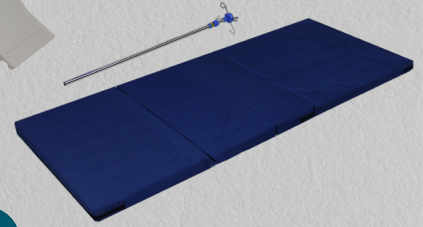


## ACCESORIOS

### Mesa

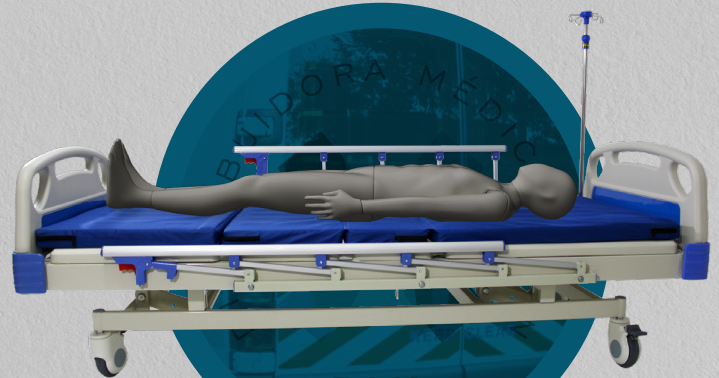


### Colchón y portavenoclisis



### Cabecera y piecera

## APLICACIÓN



Calle Desarrollo Industrial 201,  
Colonia industrial las Cruces  
CP 37290 León Guanajuato México



Teléfono de Oficina  
477 529 8371  
Whatsapp  
477 724 6681



[www.dml-medica.com](http://www.dml-medica.com)



[ventas@dml-medica.com](mailto:ventas@dml-medica.com)  
[iarmenta@dml-medica.com](mailto:iarmenta@dml-medica.com)  
[clopez@dml-medica.com](mailto:clopez@dml-medica.com)